

**VSI-2530 / 3230 / 3830**

( $\phi$ 25mm /  $\phi$ 32mm /  $\phi$ 38mm)

保証書別途添付

CURLING IRON

## 取扱説明書

ご使用前に必ずお読みください。

家庭用

**VS**  
SASSOON

このたびはヴィダルサスーン・カールアイロンをお買い上げいただき、まことにありがとうございます。正しくご使用いただくために、ご使用前に必ず、この取扱説明書をお読みください。なお、お読みになられたあとも、保証書とともにお使いになる方がいつでも見られるところに大切に保管してください。

**小泉成器株式会社**

# 安全上のご注意

- \* ご使用の前に、この「安全上のご注意」をよくお読みの上、正しくお使いください。
- \* ここに示した注意事項は、製品を安全に正しくお使いいただき、お使いになる方や他の人々への危害や損害を未然に防止するためのものです。また注意事項は、危害や損害の大きさと切迫の程度を明示するために、誤った取扱いをすると生じることが想定される内容を「警告」「注意」の2つに区分しています。いずれも安全に関する重要な内容ですので、必ず守ってください。

## 警告

誤った取扱いをしたときに、死亡または重傷を負う可能性があるもの

## 注意

誤った取扱いをしたときに、使用者が傷害を負ったり、物的損害の可能性のあるもの

### 絵表示の例



○記号は、禁止の行為であることを告げるものです。図の中や近傍に具体的な禁止内容(左図の場合は分解禁止)が描かれています。



●記号は、行為を強制したり指示したりする内容を告げるものです。図の中に具体的な指示内容(左図の場合は電源プラグをコンセントから抜いてください)が描かれています。

- ※ お読みになられた後は、お使いになる方がいつも見られるところに必ず保管してください。

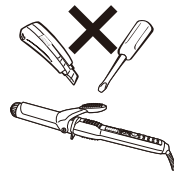
### 日本国内専用

この商品は日本国内でのみご使用いただけます。変圧器を用いて海外で使用された場合、保証期間内であっても有償修理扱いとなります。

## 警告



改造はしないでください。修理技術者以外の方は、分解したり修理をしないでください。火災・感電・けがの原因となります。修理はお買い上げの販売店または小泉成器株式会社「サービスセンター」にご相談ください。



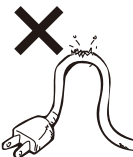
子供だけで使わせたり、幼児の手の届くところで使わないでください。やけど・感電・けがをする恐れがあります。



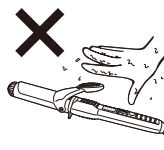
引火性のもの(ガソリン、ペンジン、シンナー)の近くで使用しないでください。爆発や火災の原因になります。



電源コードや電源プラグが傷んだり、コンセントの差込みがゆるいときは使用しないでください。感電・ショート・発火の原因になります。



水につけないでください。また、浴室内やぬれた手で使用しないでください。ショート・感電の原因になります。



使用後は必ずスイッチを切り、電源プラグをコンセントから抜いてください。火災や事故の原因になります。



特にひたいや襟足などの近くで使用の際は、高温部が皮膚に触れないようにしてください。やけどの原因となります。



### ⚠ 警告

電源コードを傷つけたり、破損したり、加工したり、無理に曲げたり、引っ張ったり、ねじったり、たばねたりしないでください。また、重い物を載せたり、挟み込んだり、加工したりすると、電源コードが破損し、火災・感電の原因となります。

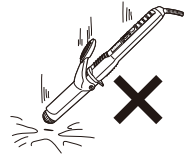


交流100V以外では使用しないでください。火災・感電の原因となります。

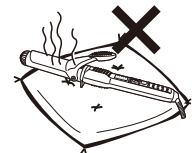


### ⚠ 注意

落としたり、ぶついたりしないでください。感電・発火の原因となります。



パイプ部分が熱いうちに、布団や紙など燃えやすいものの上に置かないよう、特に注意してください。火災の原因となります。



海外では使用しないでください（国内専用）。やけどや発火の原因になり故障します。



### ⚠ 注意

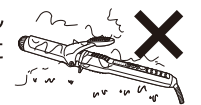
電源プラグを抜くときは、電源コードを持たずに必ず先端の電源プラグを持って引き抜いてください。感電やショートして発火することがあります。



通電したまま放置しないでください。火災の原因となります。



浴室や湿気の多い所に保管しないでください。絶縁劣化により感電することがあります。



使用時以外は、電源プラグをコンセントから抜いてください。けがややけど、絶縁劣化による感電・漏電火災の原因となります。



整髪以外の使用、乳幼児への使用は避けてください。やけどや火災、故障の原因となります。

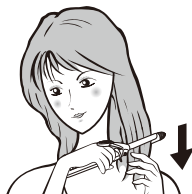


## 特に知っておいていただきたいこと

- 家庭用パーマ液と同様の成分が含まれているもの（「チオグリコール酸」・「システイン」の成分表示があります）との併用はしないでください。髪を傷める場合があります。



- パーマをかけた場合、3～4日は使用しないでください。髪を傷める原因となります。
- 同じ箇所に10秒以上使用し続けないでください。髪が傷んだり焦げる場合があります。



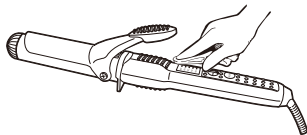
- このカールアイロンは毛を一時的にカールさせるものです。パーマのように継続的な効果はありません。
- 洗髪後の濡れた髪には使用しないでください。濡れた髪に使うと、高温の水滴が飛び散って火傷する恐れがあります。濡れている場合は、乾かしてから使用してください。

## お手入れと保管のしかた

- 必ず、電源プラグをコンセントから抜き、本体が冷えてからお手入れしてください。

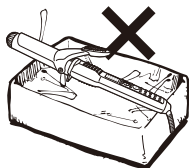
### 1. 本体のお手入れ

- 本体の汚れは、薄めた中性洗剤を含ませた布で拭きとってください。ベンジン、シンナー類は器具を傷めるので使わないでください。



### 2. 保管時のご注意

- ヘアピンなど他のものといっしょに保管しないでください。本体内部に入り込んだ場合、故障の原因となります。



## 【アフターサービスについて】

### 1 保証書

- 保証書は別途添付されています。保証書はお買い上げの販売店で「販売店名・お買い上げ日」などの記入をご確認のうえ、内容をよくお読みの後、大切に保管してください。保証期間はお買い上げ日より1年間です。

### 2 修理を依頼される時

- 保証期間中は商品に保証書を添えてお買い上げの販売店にご持参ください。保証書の記載内容により「無料修理」いたします。
- 保証期間が過ぎているときはお買い上げの販売店にご相談ください。修理により使用できる場合は、お客様のご要望により有料で修理致します。

### 3 補修用性能部品の保有期間

- このカールアイロンの補修用性能部品の保有期間は製造打切後5年です。補修用性能部品とは商品の機能を維持するために必要な部品です。

### 4 アフターサービスについてご不明の場合

- アフターサービスについてご不明の場合には、お買い上げの販売店か、小泉成器株式会社・サービスセンターにお問い合わせください。

#### ★長年ご使用のカールアイロンの点検を！

##### 点検前



ご使用の際このようなことはありますか？

- カールアイロンが、あたたまらない時がある。
- コードを折り曲げると通電したり、しななかったりする。
- ごげくさい臭いがする。
- その他の異常、故障がある。

使用中止

このような症状の時は、故障や事故防止のため、スイッチを切り、コンセントから電源プラグを抜いて必ず販売店にご相談ください。

## お客様の個人情報のお取り扱いについて

お受けしましたお客様の個人情報は当社個人情報保護方針に基づき適切に管理いたします。また、お客様の同意がない限り、業務委託をする場合及び法令に基づき必要と判断される場合を除き、第三者への開示は行ないません。

### 〈利用目的〉

お受けしました個人情報は、商品・サービスに関わるご相談・お問い合わせ及び修理対応のみを目的として使用させていただきます。

尚、この目的のために小泉成器株式会社及び関係会社で上記個人情報を利用することがあります。

### 〈業務委託の場合〉

上記目的の範囲内で対応業務を委託する場合、委託先に対しては当社と同等の個人情報保護を実施させるとともに適切な管理・監督をいたします。

## お客様相談窓口

### ■お客様相談窓口

この商品に関するご意見・ご質問については下記へお寄せください。

小泉成器株式会社 本社 〒541-0051 大阪市中央区備後町3丁目3番7号



ナビダイヤル TEL. 0570 (07) 5555  
(全国共通番号) TEL.06 (6262) 3561  
FAX.06 (6264) 5170

### ■サービスセンター

#### ・修理センター

この商品の修理に関するお問い合わせについては下記へお寄せください。

東日本修理センター 〒344-0127 埼玉県春日部市水角1190

西日本修理センター 〒559-0033 大阪市住之江区南港中1丁目3番98号



ナビダイヤル TEL. 0570 (05) 8888  
(全国共通番号)

#### ・部品センター

この商品の部品に関するお問い合わせについては下記へお寄せください。

部品センター 〒559-0033 大阪市住之江区南港中1丁目3番98号



ナビダイヤル TEL. 0570 (00) 3211  
(全国共通番号)

### お客様相談窓口／サービスセンターの受付時間

平日9：00～17：30

(土・日・祝日・夏期休暇・年末年始を除く)

2011年7月現在(所在地、電話番号などについては、変更がある場合がありますので、その節はご容赦願います。)

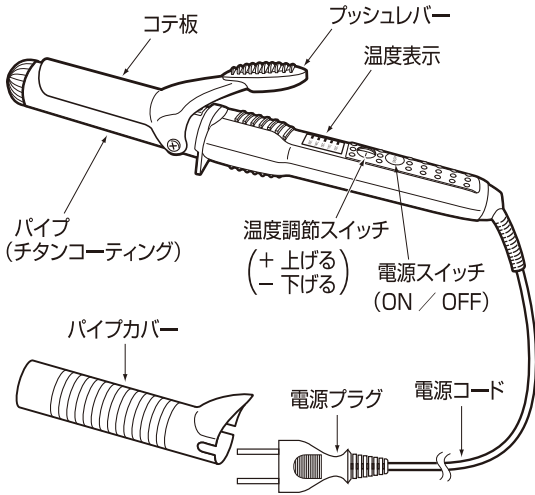
Conair Far East Ltd., A Subsidiary of Conair Corporation USA  
Conair Corporation USA  
1 Cummings Point Road, Stamford, Connecticut 06902 USA  
www.toolsofsassoon.com

Vidal Sassoon and related logos are trademarks of  
The Procter & Gamble Company, used under license by Conair Corporation

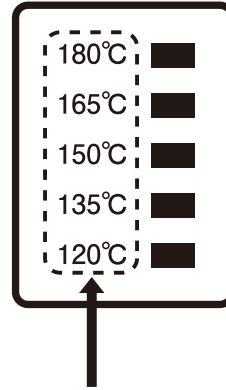
★1G

# 各部のなまえ

VSI-2530 / 3230 / 3830



## ●パイプ温度について

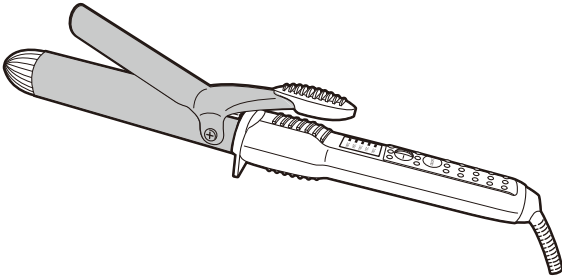


この商品は、通常の  
カールアイロンに比  
べ、大変高温です。  
ご使用に慣れるまで  
は必ず120°Cでご  
使用ください。

※表示温度は、目安です。  
使用環境などにより、  
多少の差があります。

## 高温! やけどに注意

- 使用中パイプ 部分は大変熱くなります。  
顔や手が直接触れないようにご注意ください。



### ⚠ 警告

パイプの金属部分は高温になっていますので、直接肌に触れないでください。やけどの原因となります。見えにくい部分、首筋や頬、前髪を巻く時などは充分に注意してご使用ください。

### ⚠ 注意

ぶつけたり、落としたりすると、パイプのチタンコーティングが、傷付いたり割れたりする恐れがあります。

### 自動電源OFF機能搭載

電源を切り忘れたとき、自動的に(約60分後)電源スイッチがOFFになります。

## 仕様

品番	VSI-2530	VSI-3230	VSI-3830
電源	AC100V・50/60Hz共用		
安全装置	温度ヒューズ 192°C		
消費電力	90W	110W	110W
コード長	1.9m		
サイズ (本体のみ)	318(W)×25(D)×73(H)mm パイプ径 φ25mm	315(W)×32(D)×75(H)mm パイプ径 φ32mm	317(W)×38(D)×81(H)mm パイプ径 φ38mm
質量 (本体のみ)	約290g	約320g	約350g
パイプ 最高温度	約180°C(周囲温度30°Cの場合)		
付属品	パイプカバー・やけど防止プロテクター		

# 正しい使いかた

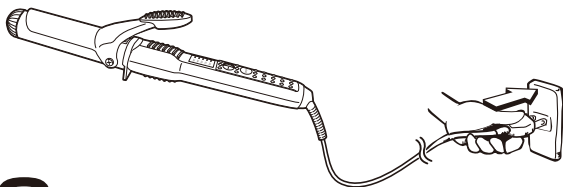


**警告**

パイプの金属部分は高温になっていますので、直接肌に触れないでください。やけどの原因となります。見えにくい部分、首筋や頬、前髪を巻く時などは十分に注意してご使用ください。

## 1 電源プラグをコンセントに差し込みます。

- 電源プラグを根元までしっかり差し込んでください。



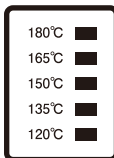
## 2 電源スイッチを入れ、お好みの温度に設定します。

- 電源スイッチを入れます。



初期設定は 120℃ になっています。

- 温度調節スイッチで温度を設定します。



温度を下げる  
温度を上げる

- ・温度は 15℃きざみで 5 段階調節できます。  
(約 120/135/150/165/180℃)
- ・表示温度は目安です。
- ・約 2～3 分で使用できる温度になります。

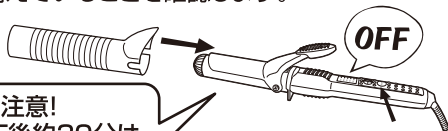


**注意**

初めてお使いになるとき、ご使用に慣れるまでは必ず 120℃ でご使用ください。

## 3 ご使用後は、必ず電源スイッチをOFFにし、電源プラグを抜いてから、パイプカバーにおしまってください。

温度表示が消えていることを確認します。



**やけどに注意!**  
電源OFF後約30分は、パイプは高温です。

※ご使用中に本体持ち手部が若干熱を帯びることがありますが、パイプ部の熱伝導によるもので、ご使用に差し支えありません。



**警告 電源コードの取り扱いについて**

下記について、必ずお守りください。  
断線し、ショート・発火・けがの原因となります。

- 屈曲を起こさない・引っ張られた状態で使わない。(図②③)  
常にコードはゆとりをもった状態でご使用ください。(図①)

(プッシング直下とプラグ部でコードが極端に曲がって、かつ引っ張られた状態)

- 本体にコードを巻きつけ、収納しない。(図④)

※電源コードが異常に熱を持っているときは使用しない。



余裕を持ってご使用いただく



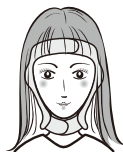
引っ張って使用しない



## やけど防止プロテクターの使い方

前

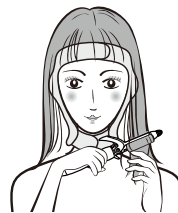
横



付属品



やけど防止のため、付属のプロテクターをご使用ください。(装着イメージ：上図)



## 1 スタイリングする前の下準備

### 洗髪後の乾燥

- シャンプーした髪をドライヤーで、湿り気が残る程度に乾かしておきます。

### スタイリングの前には

- 十分にブラッシングをして、からまり・ほつれ・抜け毛を取り除いておきます。
- 乾いた髪のプレスでは、蒸しタオル、整髪料、セットローションなどで髪を少し湿らせておきましょう。



## 2 アイロンの巻き方 (基本的なカール)

### ●内巻き

巻き始めはコテ板を髪の外側にして挟む



### ●外巻き

巻き始めはコテ板を髪の内側にして挟む



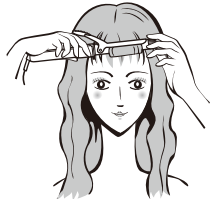
### ウェーブ

髪の根元をはさみ、内巻きと外巻きをくり返しながら毛先までずらします。



### 立ちあげ

髪の根元をはさみ、持ち上げるようにして軽く巻きつけます。



### Point

◎一ヶ所に10秒以上使用しないでください。(髪質によって異なりますが、平均4秒~10秒くらいでOK)

- 一度に巻こうとせず、毛たばを少なめにとって少しずつ形づけるようにします。
- くし分けした髪の毛をコテではさみ込んで巻き上げます。初めに軽く、徐々に力を加えていくのがコツです。

## 3 アレンジヘア

\*カールの大きさはアイロンのパイプ径によって異なります。

ボリュームウェーブ  
*Voluminous Waves*



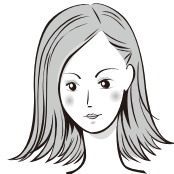
- ①フェイスラインサイドの髪は外巻きにし、耳下の髪は毛先から髪の間まで内巻きに巻いていきます。
- ②スプレーをかけてスタイルをキープします。

はっきりカール  
*Defined Curls*



- ①髪を適量取り、毛先から根元まで巻きます。
- ②ワックスをつけてセットします。

外はねストレート  
*Textured Straight*



- ①髪が外を向くように毛先をアイロンにはさみ、一回転させます。
- ②毛先にワックスをつけてセットします。

ナチュラルカール  
*Natural Curls*



- ①髪を適量取り、毛先から10cm程度まで巻きます。
- ②自然な印象に手くしてほくし、スプレーでスタイルをキープします。

## 4 最後の仕上げ

- ブラシや手グシで、軽くブラッシングして整えます。
- よりきれいに見せるために仕上げにつや出しタイプのスタイリング剤をつけます。

